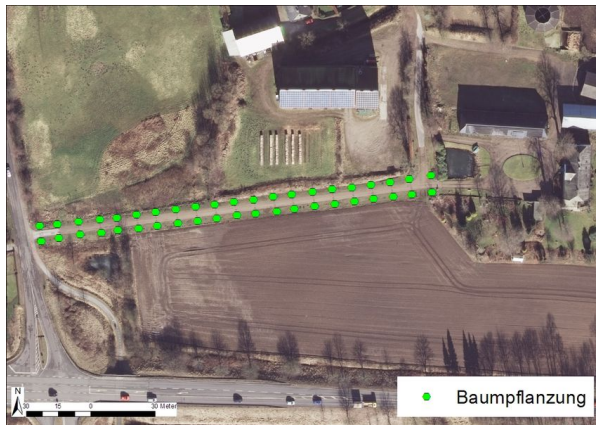




Hürup / Wesebykier / Lindenallee Weseby

Koordinaten
54.756434 / 9.529844



Hürup - die Fläche

Entlang eines öffentlich zugänglichen Privatwegs wurde eine Lindenallee auf einer Länge von 185 m angelegt.

Die Maßnahmen und Ziele

Hier wurde eine landschaftsprägende Allee durch eine Neupflanzung von Winterlinden (*Tilia cordata*) wiederhergestellt. 42 Bäume wurden mit einem Baumabstand von 10 m angepflanzt. Zuvor musste die krankheitsbedingt absterbende Rosskastanienallee gefällt werden. Als landschaftsprägendes Element trägt diese Allee zu einem attraktiven Landschafts- und Ortsbild einer norddeutschen Natur- und Kulturlandschaft bei. Darüber hinaus bildet die neue Allee eine Vernetzung der angrenzenden Biotope als Nist- und Lebensraum für eine Vielzahl von Tierarten.

Diese Fläche wurde mit Ausgleichsmitteln der Unteren Naturschutzbehörde finanziert.



Zielarten



Winterlinde

Schon gewusst?

Die schattenspendende, windschützende und feuchtigkeitspeichernde Wirkung der Laubdächer schafft ein optimales Mikroklima für eine Vielzahl von Insekten und Pflanzen. Die späte Blütezeit der Linden ergänzt zudem das sonst knappe Nektarangebot.

