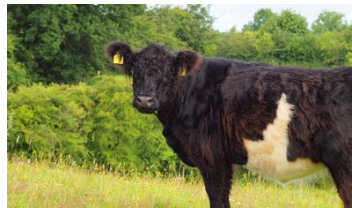
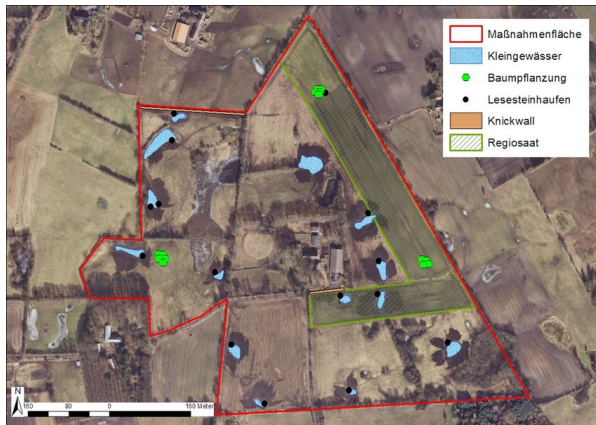




Hornholzer Höhen / Handewitt & Oeversee

Koordinaten
54.748659 / 9.451555



Hornholzer Höhen - die Fläche

Der 36 ha große Flächenkomplex besteht heute aus extensiv genutztem, feuchten Dauergrünland. Früher wurden Teilflächen als Acker genutzt. Diese Fläche wurde durch Kauf zugunsten von Bunde Wischen eG gesichert und mit Ausgleichsmitteln der Unteren Naturschutzbehörde finanziert.

Zielarten



Laubfrosch



Kammolch



Neuntöter



Baumpieper



Ringelnatter





Kuckucks-Lichtnelke



Gewöhnlicher
Teufelsabbiss



Gewöhnliche Wegwarte



Bekassine

Ausgewählte nachgewiesene Arten



Steinschmätzer



Große Königslibelle



Ringelnatter



Waldeidechse



Ampfer-Grünwidderchen



Kammolch



Baumpieper



Bekassine



Braunes Langohr



Braunkehlchen



Dohle



Feldhase



Feldsperling



Fischotter



Gartenrotschwanz



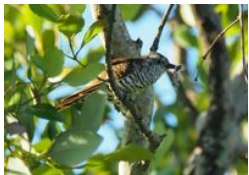
Goldammer



Großer Abendsegler



Kiebitz



Kuckuck



Mauersegler





Mehlschwalbe



Mückenfledermaus



Neuntöter



Rauchschwalbe



Rauhautfledermaus



Rohrammer



Schwanzmeise



Star



Wasserfledermaus



Wiesenpieper

Schon gewusst?

Diese geschaffene struktur-, wasser- und blütenreiche Landschaft bietet mit ihrer Biotopvielfalt und Flächengröße einen optimalen Lebensraum für viele bedrohte Tier- und Pflanzenarten.

